

各位

会社名 株式会社ジョイフル本田  
代表者名 代表取締役社長 平山 育夫  
(コード番号3191 東証プライム市場)  
問合せ先 経営管理部部長兼広報・IR部部长  
久保 裕彦  
(電話番号 029-822-2215)

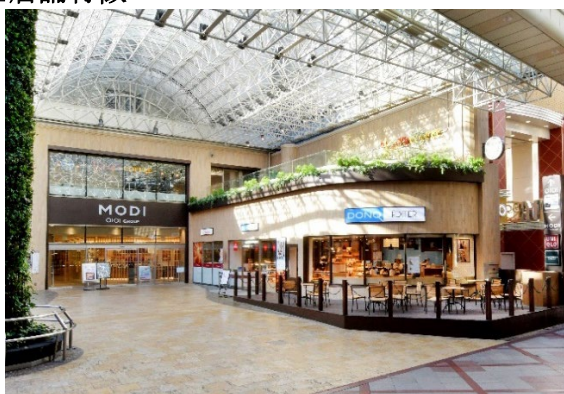
## ジョイフル本田 ダイバーシティ推進社外プロジェクト第一弾 柏モディにポップアップストア「JOYFUL Petit」出店

株式会社ジョイフル本田（本社：茨城県土浦市、代表取締役社長 平山育夫、以下 ジョイフル本田）は、2023年11月16日（木）～2024年1月9日（火）の期間、柏モディ（千葉県柏市）にポップアップストア「JOYFUL Petit（ジョイフル プチ）」を出店いたします。

ジョイフル本田は2022年6月期より現場の問題点を多角的に取り上げ、解決を目指すことで、働きやすさと仕事のやりがいをより実感できる会社にしていくための施策に取り組んでいます。具体的には、2021年に「女性活躍推進プロジェクト」や「働きがいプロジェクト」を発足、2022年11月に2つのプロジェクトを統合し、2023年11月より「ダイバーシティ推進委員会（以下、本委員会）」として、ダイバーシティ&インクルージョンの考え方のもと、更なる多様性の確保を推進することで、従業員の働きやすさや働きがいの向上、新たな発想や価値創造につなげ、全ての従業員が能力をいかんなく発揮できるような組織文化の構築を目指しています。本委員会はこれまで働き方改革のための検討など、社内制度の見直しを重点的に進め、年間休日数や男性育休取得率の増加などの成果を得てきました。

### 【「JOYFUL Petit（ジョイフル プチ）」概要】

#### ■店舗特徴



柏モディ外観



JOYFUL Petit ロゴマーク

ポップアップストア「JOYFUL Petit（ジョイフル プチ）」の出店は、当社の女性社員の提案からスタートし、そのマーケティングから出店の具体的な企画立案、店舗の運営方法までの全てを本委員会の女性メンバーが中心となって進行したダイバーシティ推進社外プロジェクトの第一弾となります。

ポップアップストアを出店する「柏モディ」は駅前立地で女性客が8割を超える商業施設であることから、当社の新たな客層の獲得につながり、さらにはポップアップストアをご利用いただいたお客様がジョイフル本田の既存店舗をご利用いただく送客効果も期待しています。

また、店舗社員の提案による新規プロジェクトを実現させることは、今後誰もが新たな企業活動にチャレンジできる機会を創出することになり、全社員がやりがいを持って働ける環境作りや企業の成長につながると考えます。

## ■取り扱い商品特徴

ポップアップストア「JOYFUL Petit (ジョイフル プチ)」で取り扱う商品は、ホームセンターとして圧倒的な商品数を誇るジョイフル本田の取り扱い商品の中から、女性目線で選りすぐりの商品を選定しています。普段のお買い物では見過ごされてしまうような知られざる逸品や、女性目線の防災用品、またジョイフル本田の強みであるグリーン、ステーションアリー、雑貨類のクロスマーチャンダイジングを展開いたします。

駅前立地という店舗特徴に合わせ、車ででの来店ではなく駅から徒歩での来店を想定した持ち帰りのしやすい商品の展開にも注力しています。

### <取り扱い商品の一例>



## ■店舗概要

店舗名：JOYFUL Petit (ジョイフル プチ)

出店期間：2023年11月16日 (木) ～2024年1月9日 (火)

所在地：千葉県柏市柏1-2-26 (柏モディ 2階)

営業時間：10:30～20:00

URL：<https://www.0101.co.jp/722/>

売場面積：37.1坪

アクセス：●公共交通機関

JR常磐線 柏駅南口より109m (徒歩 約2分)

東武アーバンパークライン 柏駅南口より109m (徒歩 約2分)

●自動車

常磐自動車道 柏IC出口より7.6km (約19分)

## 【会社概要】

### 株式会社ジョイフル本田

代 表 者：代表取締役社長 平山育夫（ひらやま いくお）

本社所在地：茨城県土浦市富士崎一丁目16番2号

設立年月日：1975年12月15日

事 業 内 容：ホームセンター事業、住宅リフォーム事業

店 舗 数：ホームセンター 17店舗、専門小売店 6店舗、商業施設 1店舗

※ポップアップストア「JOYFUL Petit」を除く

報道関係者様からのお問合せ先

株式会社ジョイフル本田 広報・IR部

担当：本間、渡邊、星野

TEL：029-822-2215（代）