



平成 29 年 6 月 6 日

各 位

会 社 名 株 式 会 社 ジ ョ イ フ ル 本 田  
代 表 者 名 代 表 取 締 役 社 長 矢 口 幸 夫  
(コード番号 3191 東証第一部)  
問 合 せ 先 常 務 取 締 役 管 理 本 部 長  
兼 経 営 企 画 部 長 ・ 総 務 部 長  
平 山 育 夫  
(電話番号 029-822-2215)

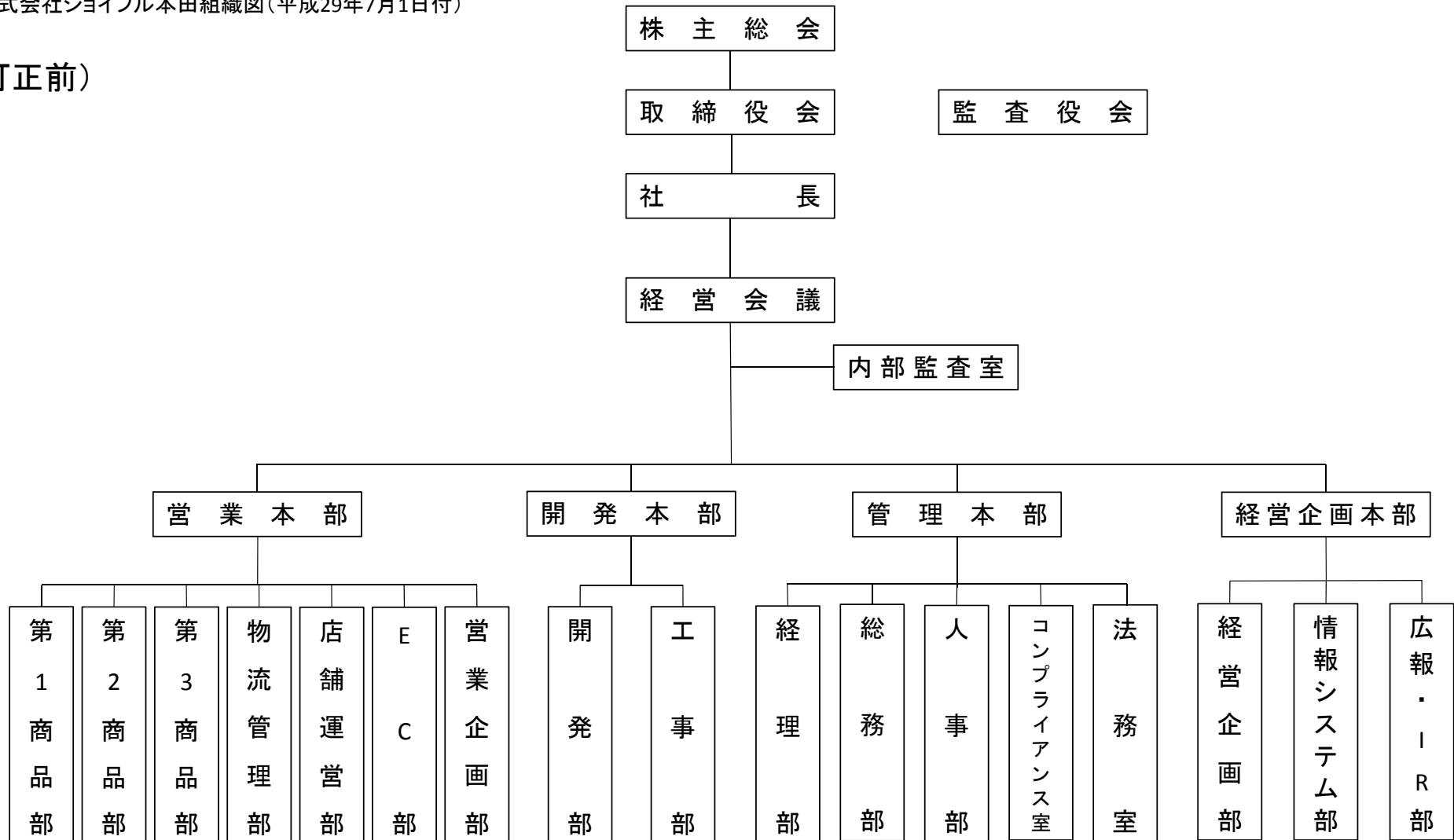
**【訂正】「組織変更、取締役および執行役員の異動に関するお知らせ」  
の一部訂正に関するお知らせ**

平成 29 年 6 月 5 日に公表いたしました「組織変更、取締役および執行役員の異動に関するお知らせ」におきまして、「組織図」の一部に誤りがありましたので、以下の通り訂正いたします。  
なお、訂正箇所には下線を付しております。

以 上

(参考) 株式会社ジョイフル本田組織図(平成29年7月1日付)

(訂正前)



(参考) 株式会社ジョイフル本田組織図(平成29年7月1日付)

(訂正後)

